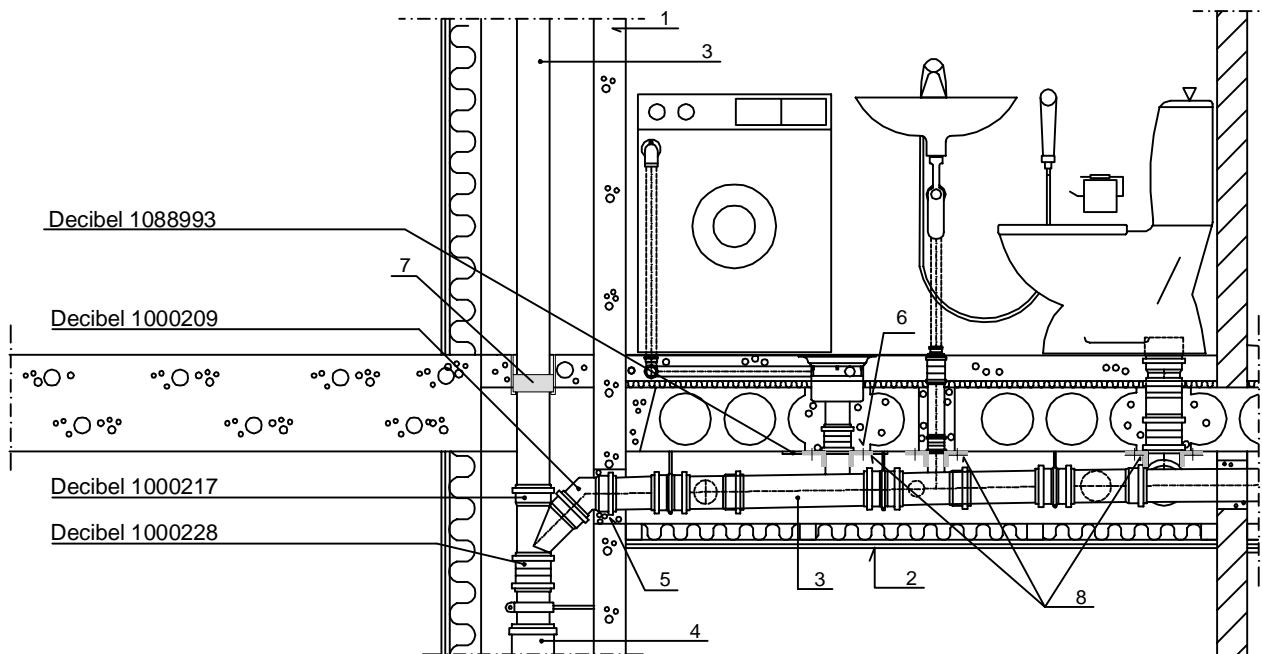


1. Suojarakenne ääni- ja paloteknisten vaatimusten mukaisesti esim. 70 mm:n betoniseinä tai 75 mm:n muurattu tiiliseinä + tasoite. Läpiviennit sekä saumat muihin rakenteisiin on tiivistettävä joustavalla massalla ilmatiiviiksi.
2. Tiivis suojarakenne ääni- ja paloteknisten vaatimusten mukaisesti esim. 2 x 13 mm kipsilevy + 50 mm mineraalivilla, (80 kg/m³), EI 30
3. Uponor Decibel -kiinteistöviemäri Ø110, 1000195
4. Uponor Decibel -paisunta/liitosyhde Ø110, 1000237 asennuksen helpottamiseksi
5. Palo- ja ääntä osastoivassa seinärakenteessa tiivis läpivienti
6. Läpiviennin jälkivalun mitoitus: ks. kappale 5.7.6
7. Palokatkonauha esim. Hilti CFS-W P tai joustava palokatkomansetti Hilti CFS-C EL tai valuuun jätettävä putkipalokatko Hilti CFS-CID
8. Joustava palokatkomansetti esim. Hilti CFS-C EL



HUOM!

- Yleisesti ottaen kaikki vaakakokoojaviemärit ja edelliseen liittyvät kytkentäviemärit kannattaa sijoittaa välipohjan rakenteisiin sen huoneiston puolelle, jota ne palvelevat.
- Alaslasketun katon rakenteiden ja levyjen saumat, saumat muihin rakenteisiin sekä läpiviennit tiivistetään joustavalla massalla ilmatiiviiksi. Kaksinkertaisen levyrakenteen molempien levykerrosten saumat sekä läpiviennit tiivistetään erikseen ja levykerrokset asennetaan niin, että saumat ovat eri kohdissa.
- Alaslaskettuun kattoon tehtävän tarkastusluukun tulee täyttää samat ääni- ja palotekniset vaatimukset kuin alaslasketun kattorakenteen.
- Vaakasuoran osastoivan rakennusosan läpimenokohdassa viemäri on ympäröitävä betonivalulla, joka on leveydeltään vähintään 300 mm.
- Alaslasketun kattorakenteen yhteydessä suojarakenteen seinämä on tehtävä osastoivasta välipohjasta aina seuraavaan osastoivaan välipohjaan asti.
- Myös alaslasketun kattorakenteen osalla suojarakenteeseen tehtävät putki- ja kanavaläpiviennit on tiivistettävä ilmatiiviiksi.
- Mikäli alaslasketun kattorakenteen yläpuolelle jäävä tila halutaan tuulettaa, voidaan se toteuttaa niin, että esim. "kuivaan" huonetilaan rajoittuvan väliseinän yläosaan asennetaan riittävän äänenvaimennuskyvyn ja paloluokan omaava läpivienti ja venttiili.